

WOL

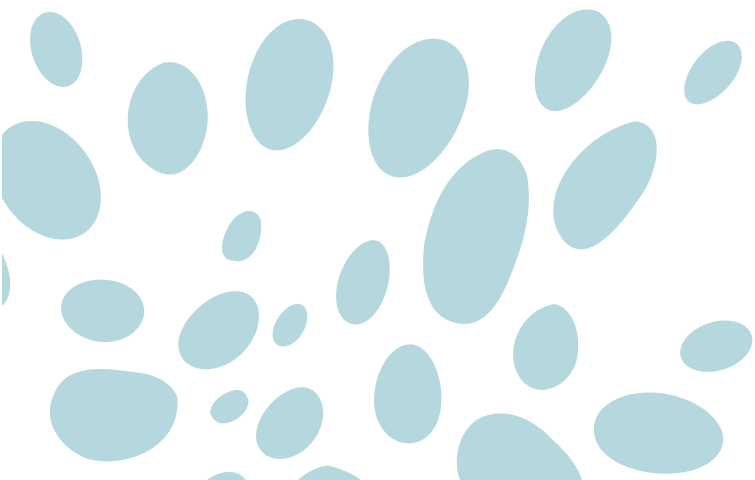
HOME
HOTEL

ВІННИЦЯ



ПЕРЕВАГИ WOL

- Пасивний дохід без необхідності операційного втручання
- Досвідчена керівна компанія "Ribas Hotels Group" готельний оператор, який має в керуванні 28 діючих готелів на 1000 номерів та вже на ринку понад 9 років
- Прозора бізнес-модель
- Топова локацію з надзвичайно зручною розв'язкою та неймовірним виглядом на річку Південний Буг





НАШІ ЦІННОСТІ

- **Тимчасова оселя**
Комфортно і безпечно, як вдома
- **Ком'юніті**
Нові знайомства, дружба, спілкування
- **Комфорт**
- **Креативність і саморозвиток**
- **Спільнота**
Бути частиною чогось більшого
- **Усвідомлене споживання**

ХАРАКТЕР БРЕНДУ WOL.VІННИЦЯ

1/ ФІЛОСОФІЯ

Великий світ. Велика Україна. Тут завжди є простір для досліджень. Особливо у хорошій компанії.

2/ ЦІЛЬ

Створити комфортні умови для того, щоб мешканці робили те, що вони люблять.





3/ СТРАТЕГІЯ

Надихати на нові подорожі. При тому, завжди бути поруч.

4/ ГОЛОВНЕ БАЖАННЯ

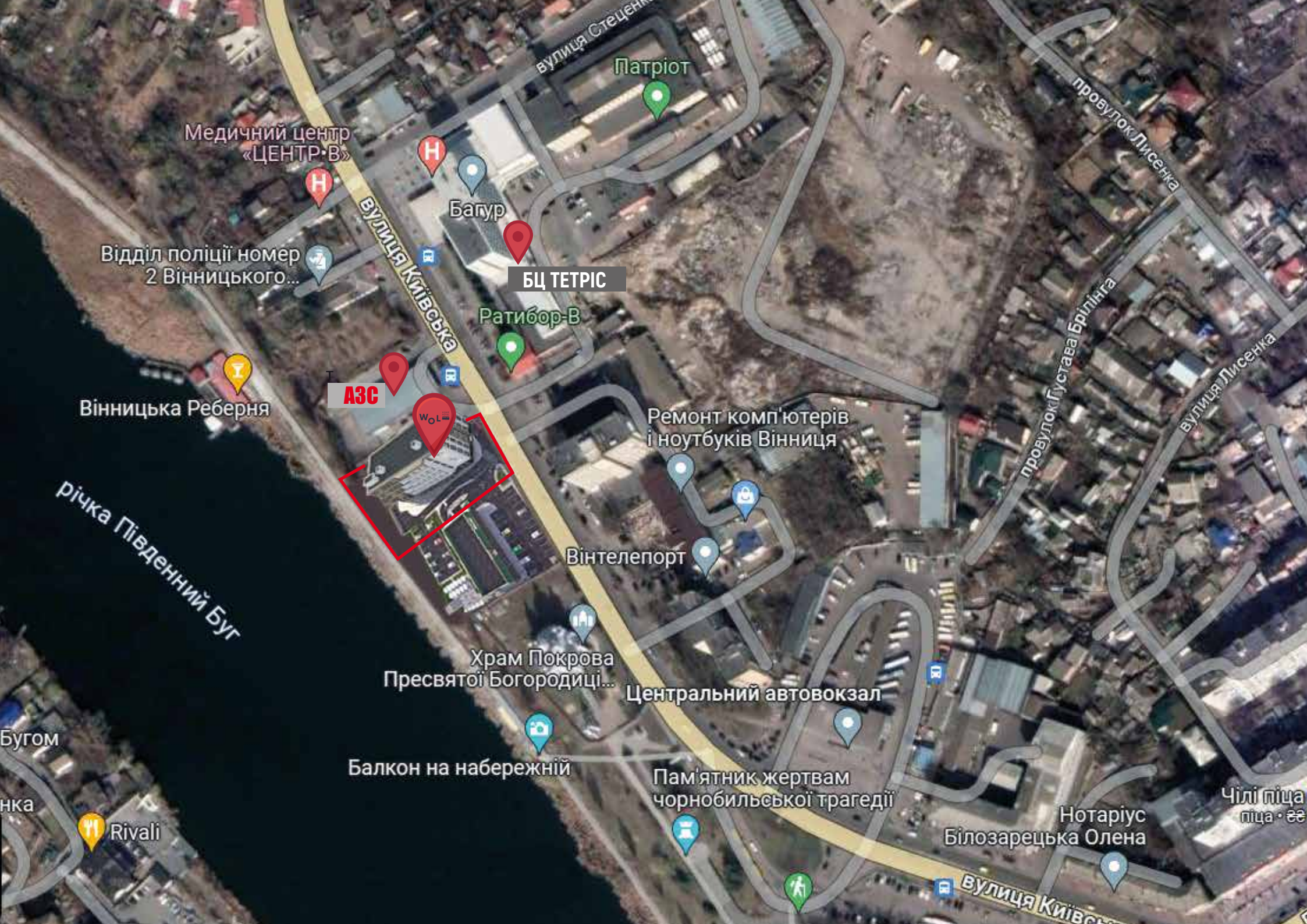
Пізнавати нове разом з друзями і приятелями

5/ СТРАХИ

Залишитись наодинці. Зупинитись

6/ ГАСЛО

Видихай. Ти вдома.



Медичний центр «ЦЕНТР-В»

Відділ поліції номер 2 Вінницького...

Вінницька Реберня

АЗС

БЦ ТЕТРІС

Ратибор-В

Ремонт комп'ютерів і ноутбуків Вінниця

Вінтелепорт

Храм Покрова Пресвятої Богородиці...

Центральний автовокзал

Балкон на набережній

Пам'ятник жертвам чорнобильської трагедії

Нотаріус Білозарецька Олена

Чілі піца

Rivali

вулиця Стеценка

Патріот

Багур

вулиця Київська

провулок Лисенка

провулок Густава Брінґта

вулиця Лисенка

річка Південний Буг

Бугом

нка

вулиця Київська

КОНЦЕПЦІЯ АРХІТЕКТУРИ **WOL.VІННИЦЯ**

WOL - ЦЕ НЕ ГОТЕЛЬ, ЦЕ НЕ АПАРАТМЕНТИ, ЦЕ LIFISTYLE

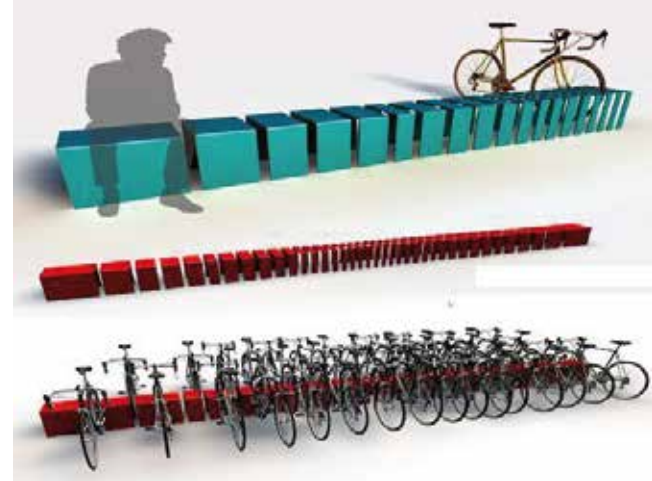


Розміщення зарядної станції: зарядна станція повинна бути розміщена назручному та безпечному місці, щоб автомобілі могли легко під'їхати до неї та зарядити свої акумулятори.

Ємність мережі: необхідно переконатися, що мережа електроживлення паркінгу має достатню ємність забезпечення всіх зарядних станцій електроенергією.



Апарт-готель продуманий таким чином, щоб поруч була вся необхідна інфраструктура. На першому поверсі розташована комерція (магазини, beauty-салон, аптека, тощо). На останньому - рецепція, лобі зі сніданками та коворкінгом, тренажерний зал.



**RIBAS
HOTELS**
Group



Апартаменти продумані таким чином, щоб було комфортно зупинитись з однією валізою як на вихідні, так і залишитись на місяць. В апартаментах вже є всі необхідні меблі, техніка, посуд, тощо.



Мінімаркет
Площа зали - від 60 м²
Площа обслуг. прим. - 12 м²



Аптека
Площа зали - від 50 м²
Площа обслуг. прим. - 10 м²



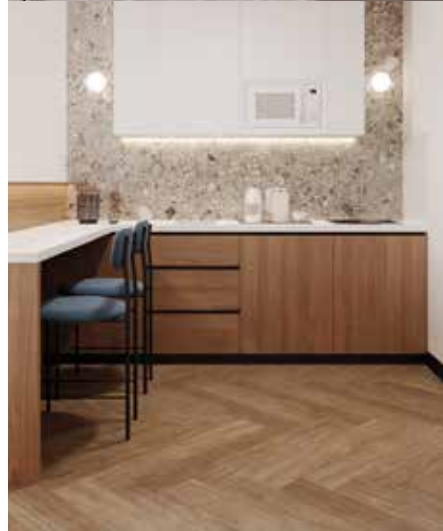
Салон краси
Площа зали - від 60 м²
Площа обслуг. прим. - 12 м²

Важливо: розташувати комерційні приміщення на 1 поверсі, з легким доступом з вулиці

АПАРТАМЕНТИ

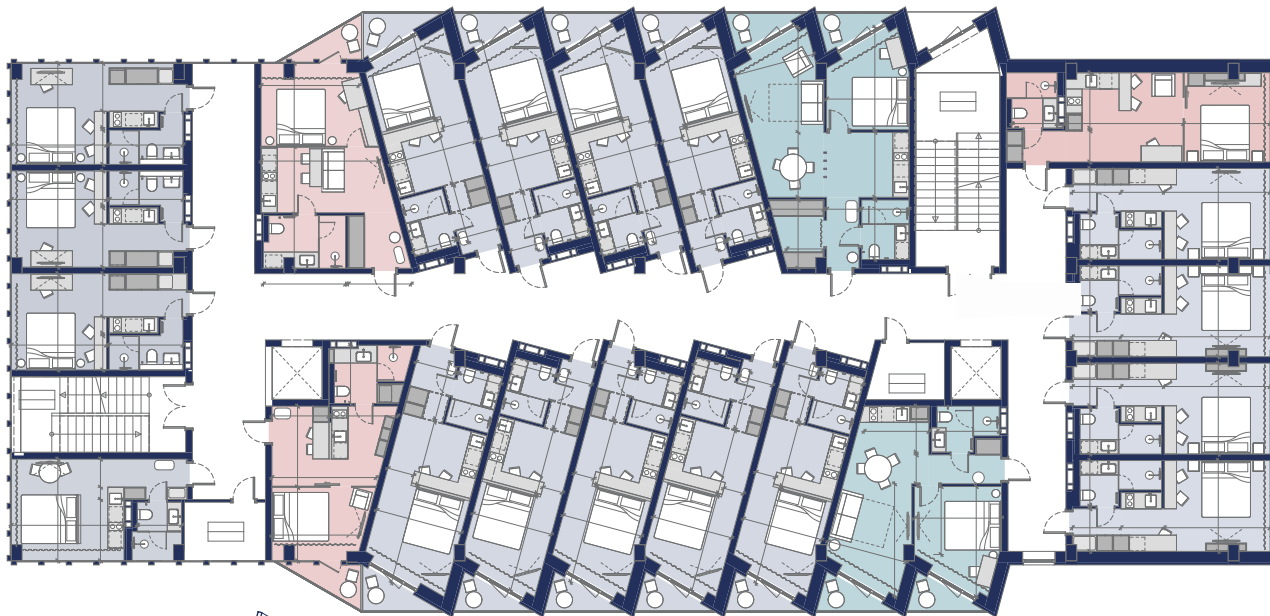




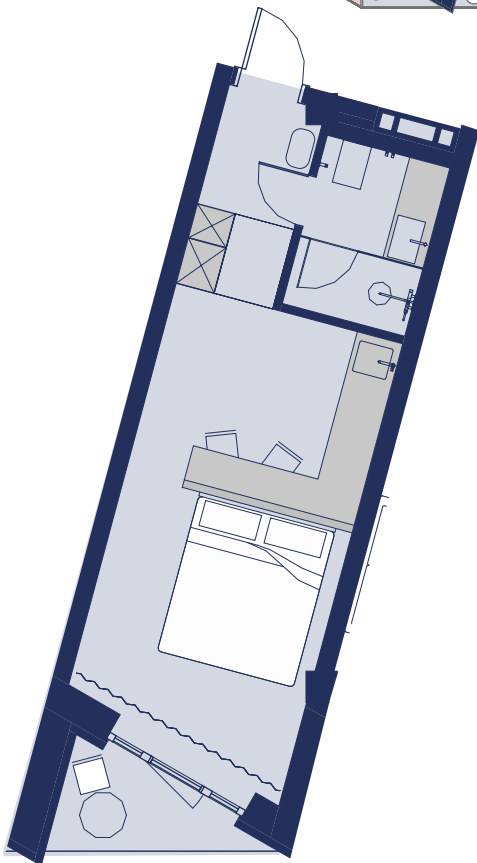




р. Південний Буг



вул. Київська

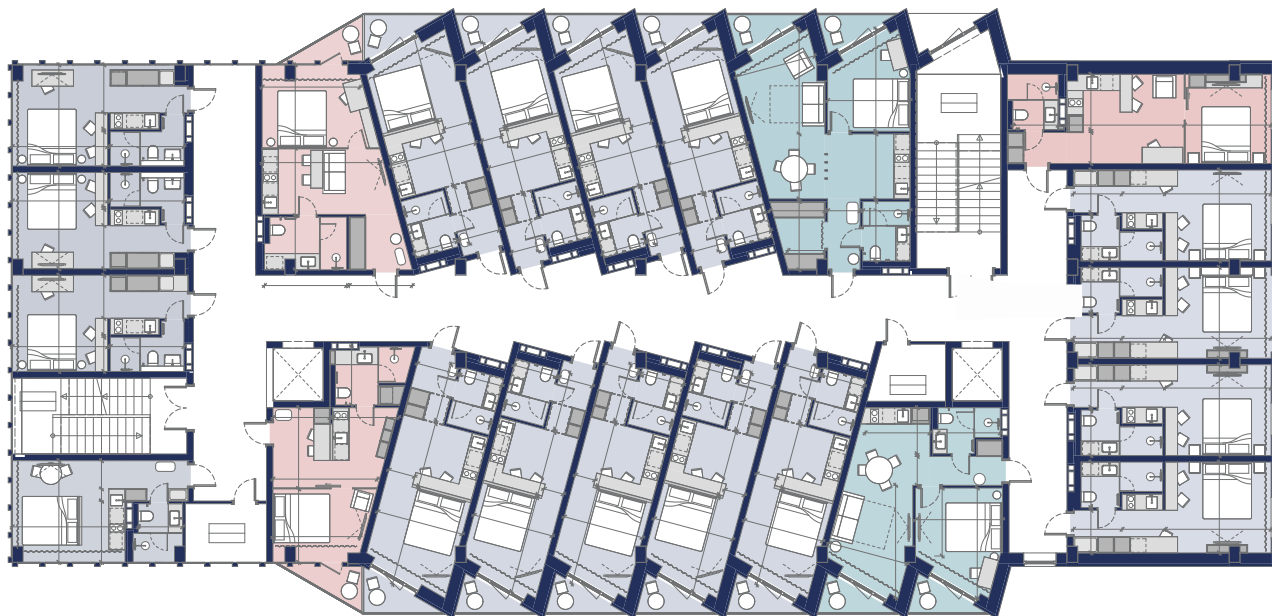


Поверх 2 (+3.300) Апартамент

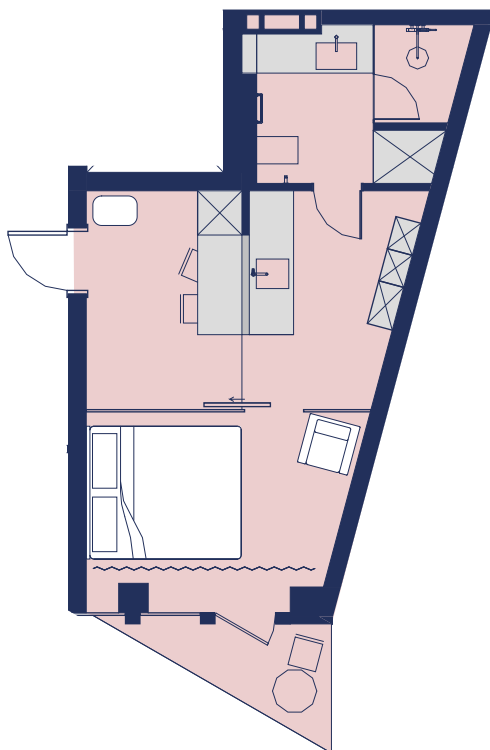
№	Назва	Площа, м2
1	Передпокій	3,29
2	Санвузол	3,48
3	Кімната	16,84
4	Лоджія (коэф. 0.5)	1,11
		24,72



р. Південний Буг



вул. Київська

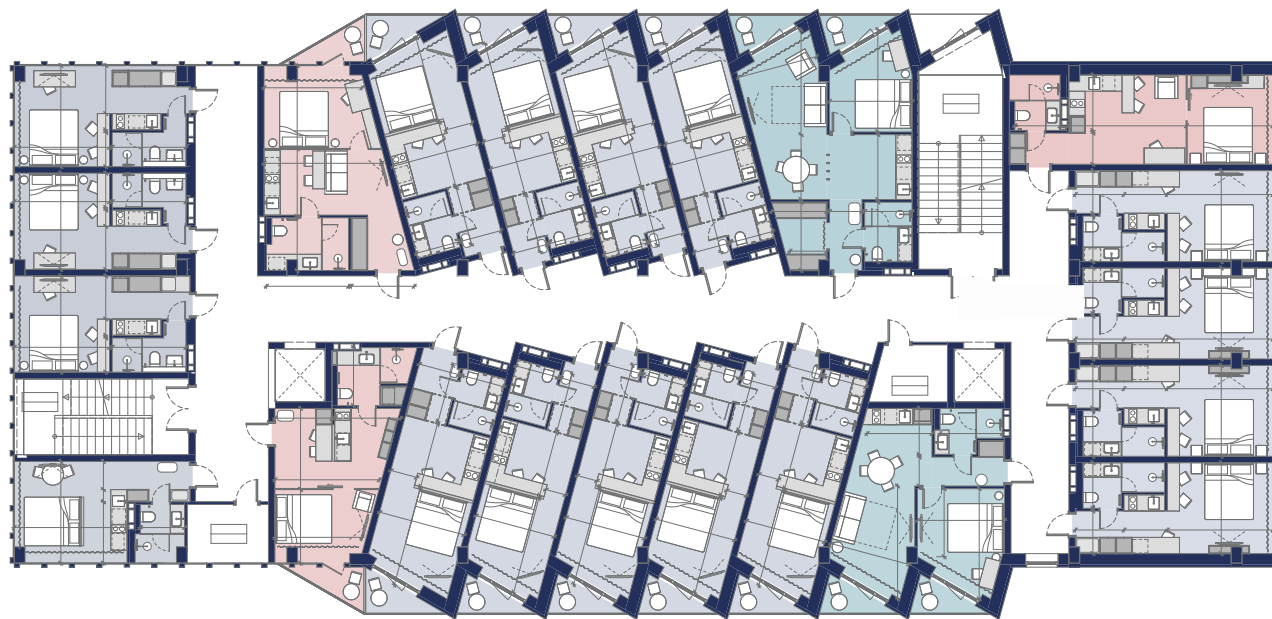


Поверх 2 (+3.300) Апартамент

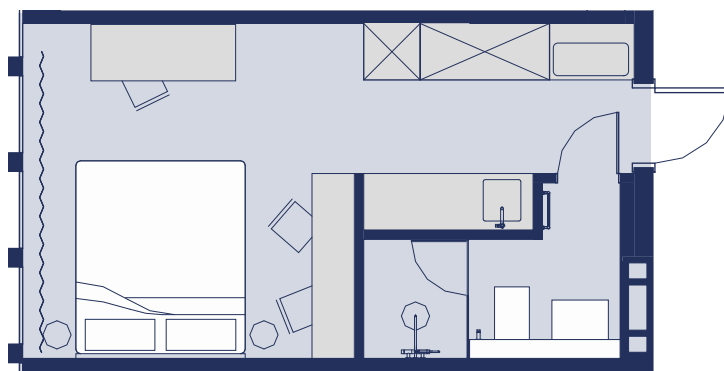
№	Назва	Площа, м2
1	Передпокій	6,28
2	Кухня	6,19
3	Санвузол	5,61
4	Спальня	9,20
5	Лоджія (коєф. 0.5)	1,50
		28,78



р. Південний Буг



вул. Київська

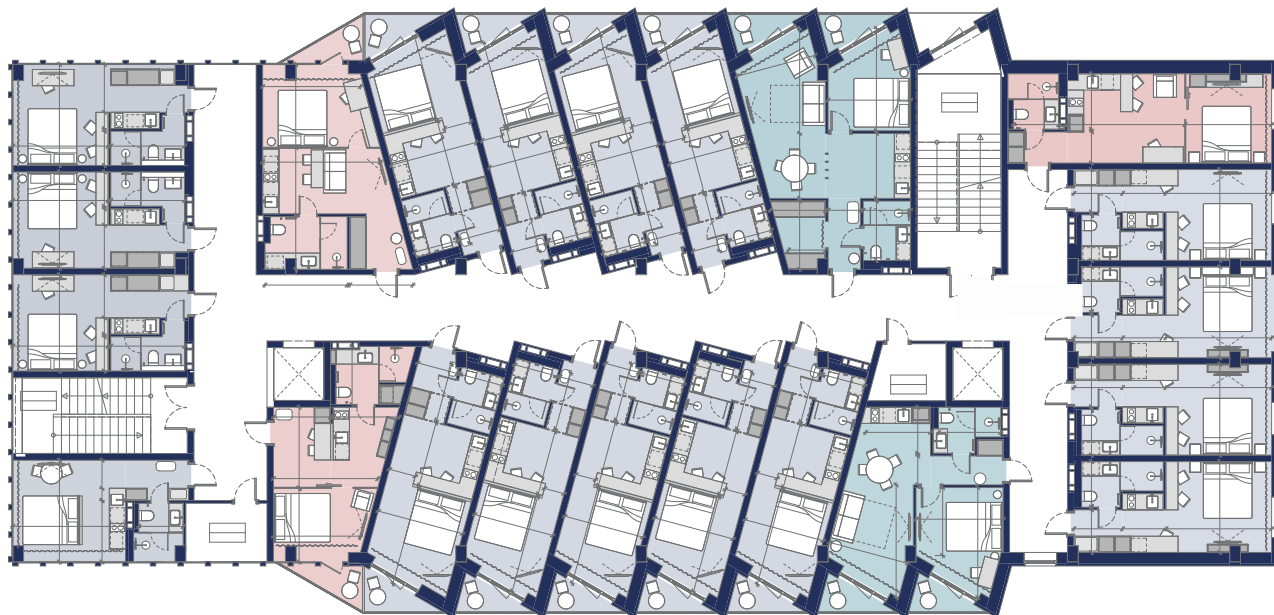


Поверх 2 (+3.300) Апартамент

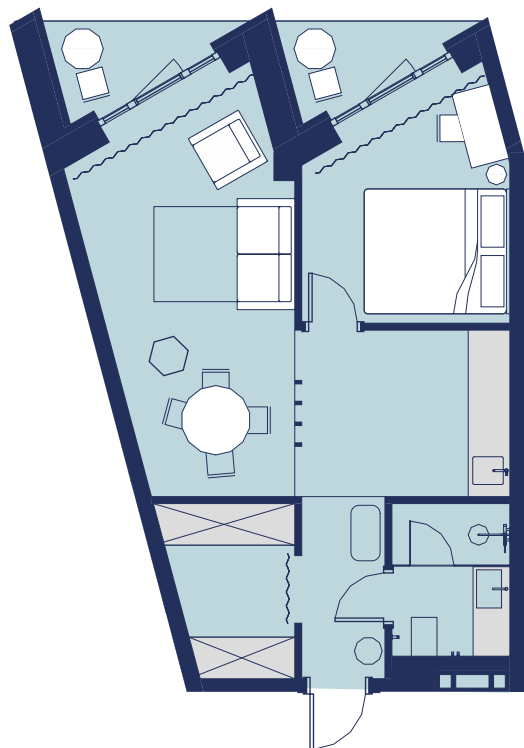
№	Назва	Площа, м2
1	Кімната	18,37
2	Санвузол	3,62
		21,99



р. Південний Буг



вул. Київська

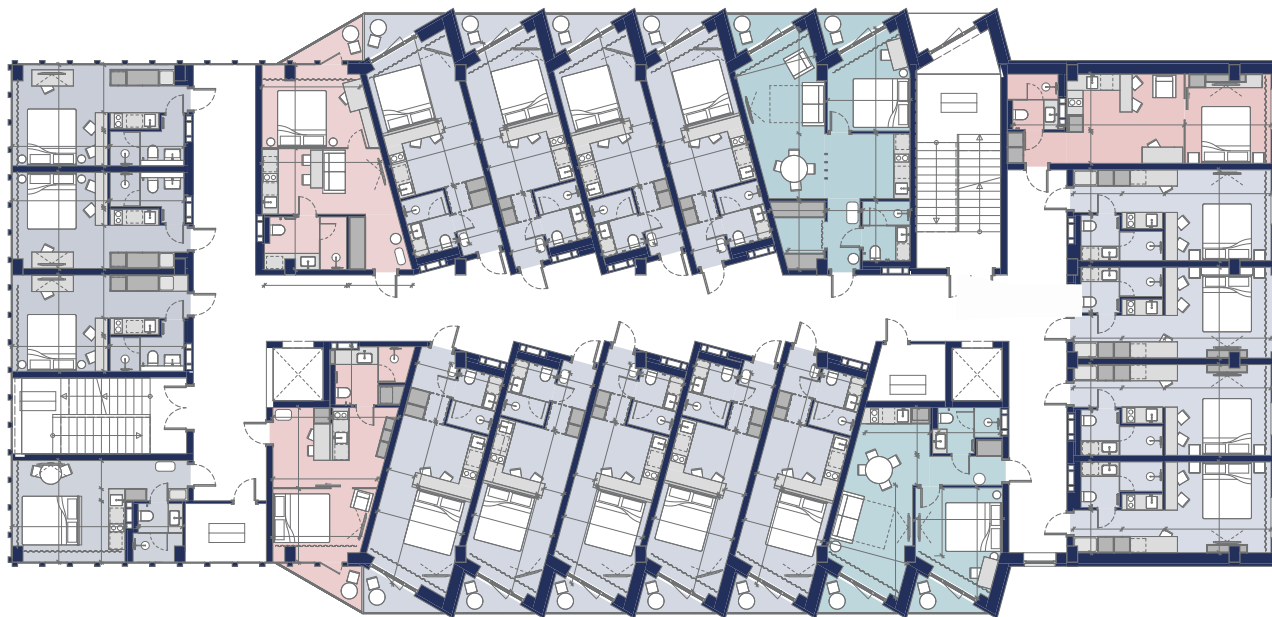


Поверх 2 (+3.300) Апартамент

№	Назва	Площа, м ²
1	Передпокій	7,42
2	Санвузол	3,85
3	Кухня	7,56
4	Спальня	9,21
5	Вітальня	15,05
6	Лоджія (коеф. 0.5)	1,11
7	Лоджія (коеф. 0.5)	1,11
		45,31



р. Південний Буг



вул. Київська



Поверх 2 (+3.300) Апартамент

No	Назва	Площа, м2
1	Передпокій	2,53
2	Санвузол	3,65
3	Кімната	14,25
4	Спальня	10,46
		30,89

ПОВЕРНЕННЯ ІНВЕСТИЦІЙ WOL.ВІННИЦЯ

Окупність інвестиції до 9 років

Річна ставка дохідності - 11 %

Річна ставка дохідності з капіталізацією - 14%

УМОВИ ОПЛАТИ:

Перший внесок - 15%

Безвідсоткове розтермінування до 2-х років

Решта сплачується за погодженим
щомісячним графіком



ДЕВЕЛОПЕР



ІГОР ІЛЬЧИШЕН

Український бізнесмен 38 років

- Засновник ювелірного бренду Kimberli одного з найбільших виробників прикрас із дорогоцінним камінням в країні. А також унікальної локації Bar Kimberli, яка поєднує у собі шоу-рум ювелірних виробів та барне мистецтво
- Засновник AMA FAMILY RESORT - котеджного комплексу в Буковелі
- Засновник двох спортивних федерацій у місті Вінниця
- Партнер міжнародного конкурсу художників. Нагороджений почесним знаком і орденом від фонду «Карла Фаберже»

КЕРІВНА КОМПАНІЯ

**RIBAS
HOTELS**
Group

НАЦІОНАЛЬНИЙ ГОТЕЛЬНИЙ ОПЕРАТОР, ПІД УПРАВЛІННЯМ ЯКОГО
ПЕРЕБУВАЄ МЕРЕЖА ГОТЕЛІВ RIBAS HOTELS.

ЗАСНОВНИК - АРТУР ЛУПАШКО.
ДО ПОРТФЕЛЯ КОМПАНІЇ ВХОДЯТЬ 28 ГОТЕЛІВ.

Загальний номерний фонд оператора становить понад 1000 номерів.

**RIBAS
HOTELS**

**RIBAS
ROOMS**

WOL

**2be
hotel**


Mandra

НАДІЙНІ ІНВЕСТИЦІЇ З ГАРАНТОВАНОЮ ДОХІДНІСТЮ

МОБІЛЬНИЙ ДОДАТОК

**МОБІЛЬНИЙ ДОДАТОК
«RIBAS ІНВЕСТОР»
ДАЄ МОЖЛИВІСТЬ КОНТРОЛЮВАТИ Й УПРАВЛЯТИ
ІНВЕСТИЦІЯМИ
В РЕЖИМІ РЕАЛЬНОГО ЧАСУ У СВОЄМУ СМАРТФОНІ**



ФУНКЦІОНАЛЬНІ МОЖЛИВОСТІ ДОДАТКА

ФІНАНСОВА АНАЛІТИКА ОБ'ЄКТА

- КРІ комплексу,
- показники повернення інвестицій;
- синхронізація із системою обліку С1

КАЛЕНДАР БРОНЮВАНЬ

- прогноз прибутку на основі бронювань;
- бронювання номера для інвестора лише в декілька кліків

КОНТРОЛЬ СТАНУ АПАРТАМЕНТІВ І КОТЕДЖІВ

- журнал відвідування апартаментів і котеджів, синхронізований із замком;
- фото- та відеозвіти ремонтних робіт, генерального прибирання

БАЛАНС

- вивід коштів на потрібний рахунок
- історія виплат

WOL HOME
HOTEL

ВІННИЦЯ

+38 068 777 31 88

wolhotel.com.ua